

# MASTERYS

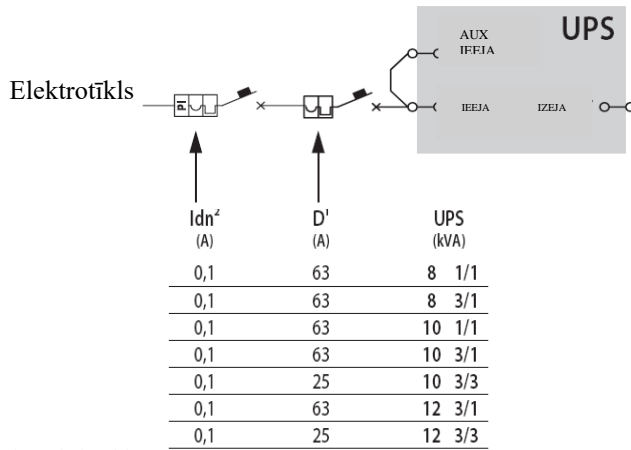
**MASTERYS BC**

8-12 kVA

ĪSA PIESLĒGŠANAS INSTRUKCIJA

# 1. ĪPAŠĪBAS

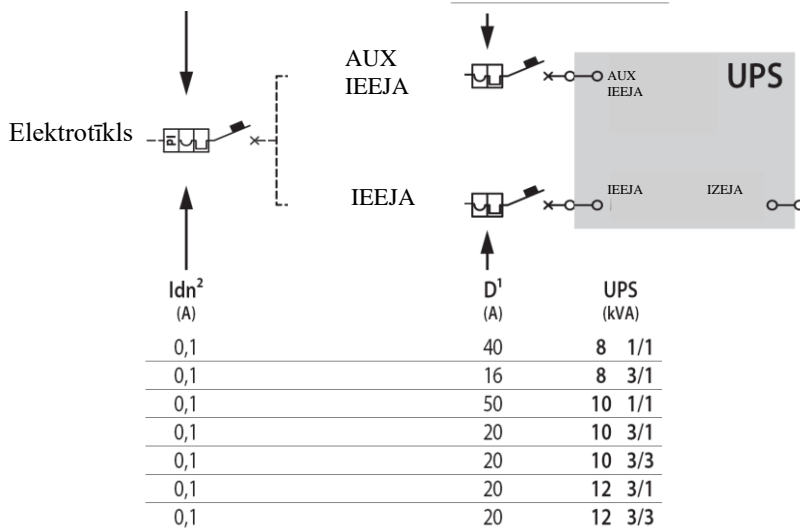
Rekomendētā ieejas aizsardzības ierīce



<sup>1</sup>Aizsardzības klase

<sup>2</sup>Pieļaujama noplūdes strāva

Ja diferenciālais aizsardzības automāts tiek uzstādīts (neobligāts), tam jābūt ieliktam pirms automāta ieejas.



<sup>1</sup>Aizsardzības klase

<sup>2</sup>Pieļaujamā noplūdes strāva

# 2. DROŠĪBA

- 2.1. Moduli drīkst uzstādīt un aktivizēt tikai kompetents tehniskais personāls, kurš ir socomec pilnvarots.
- 2.2. Modulim jābūt vertikālā pozīcijā visos apstākļos.
- 2.3. Sākumā savienojiet zemējuma vadu PE, pēc tam veiciet visus pārējos pieslēgumus.
- 2.4. UPS sistēmas ieejai ar 3/3 vai 3/1 versijām ir nepieciešamas 3 fāzes un nulle (3L+N)
- 2.5. UPS sistēmas ieejai ar 1/1 versiju ir nepieciešamas 1 fāze un nulle (1L+N)
- 2.6. Nepieslēgt izejas neitrāli pie zemes. UPS nepārveido ieejas neitrāli; izolējošo transformatoru nepieciešama izmantot, ja vajag atdalīt izejas neitrāli no tīkla neitrāles.



Uzmanību! Augstspriegums (melns/dzeltens)



Zemējuma kontūrs



Pirms UPS iekārtas izmantošanas, kārtīgi izlasiet lietotāja instrukciju

# MASTERYS BC

8-12kVA

Standarta bateriju svars (kg)

Modelis	Ieeja/Izeja	kVA	kg
MAS2BC1085+A1	1/1 o 3/1	8	155
MAS2BC1085+C1	1/1 o 3/1	8	175
MAS2BC108M+A2	1/1 o 3/1	8	265
MAS2BC108M+C2	1/1 o 3/1	8	300
MAS2BC108T+B3	1/1 o 3/1	8	430
MAS2BC1105+A1	1/1 o 3/1	10	160
MAS2BC1105+C1	1/1 o 3/1	10	180
MAS2BC110M+A2	1/1 o 3/1	10	270
MAS2BC110M+C2	1/1 o 3/1	10	305
MAS2BC110T+B3	1/1 o 3/1	10	435
MAS2BC112S+B1	3/1	12	175
MAS2BC112S+C1	3/1	12	185
MAS2BC112M+B2	3/1	12	275
MAS2BC112M+C2	3/1	12	310
MAS2BC112T+B3	3/1	12	440
MAS2BC310S+A1	3/3	10	160
MAS2BC310S+C1	3/3	10	180
MAS2BC310M+A2	3/3	10	270
MAS2BC310M+C2	3/3	10	305
MAS2BC310T+B3	3/3	10	435
MAS2BC312S+B1	3/3	12	175
MAS2BC312S+C1	3/3	12	185
MAS2BC312M+B2	3/3	12	275
MAS2BC312M+C2	3/3	12	310
MAS2BC312T+B3	3/3	12	440

### 3. TRANSPORTĒŠANA UN PĀRVIETOŠANA

3.1. Iesaiņojums garantē UPS stabilitāti transportēšanas un fiziskas pārvietošanas laikā. Pārvietojiet iepakotu UPS iekārtu iespējams tuvāk uzstādīšanas vietai.

3.2. UPS jāpārvieto vismaz diviem cilvēkiem.

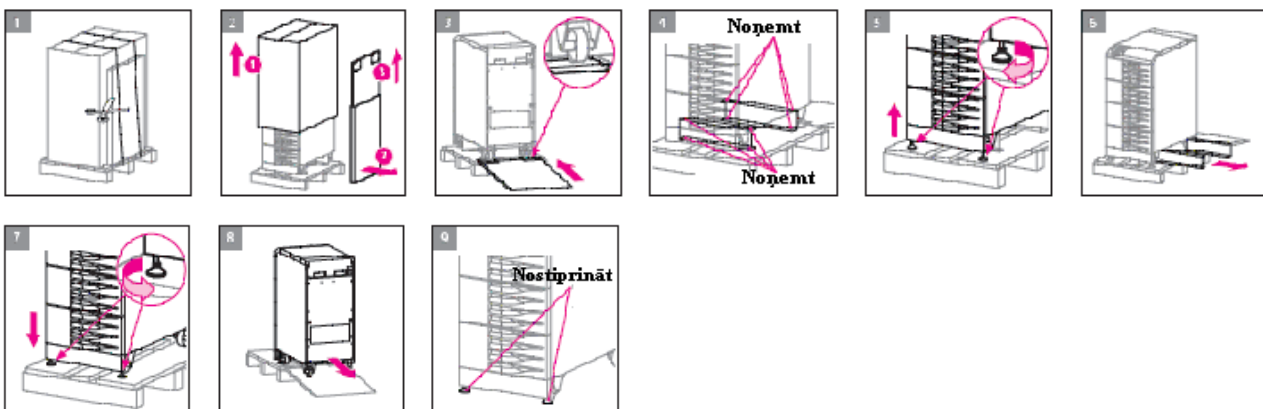
3.3. UPS jābūt vertikālā pozīcijā visā pārvietošanas laikā.

3.4. Agregātam ir riteņi, kurus var izmantot, lai pārvietotu agregātu mazos attālumos.

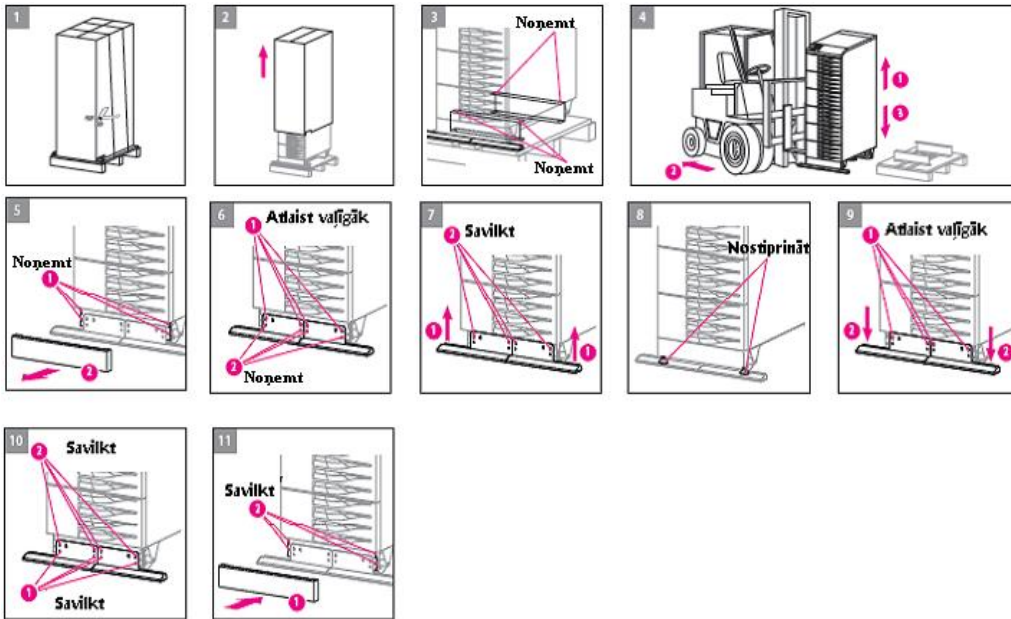
3.5. Pārlicināties, ka grīda pietiekami izturīga, lai izturētu UPS un bateriju skapja svaru.

### 4. IZPAKOŠANAS PROCEDŪRA

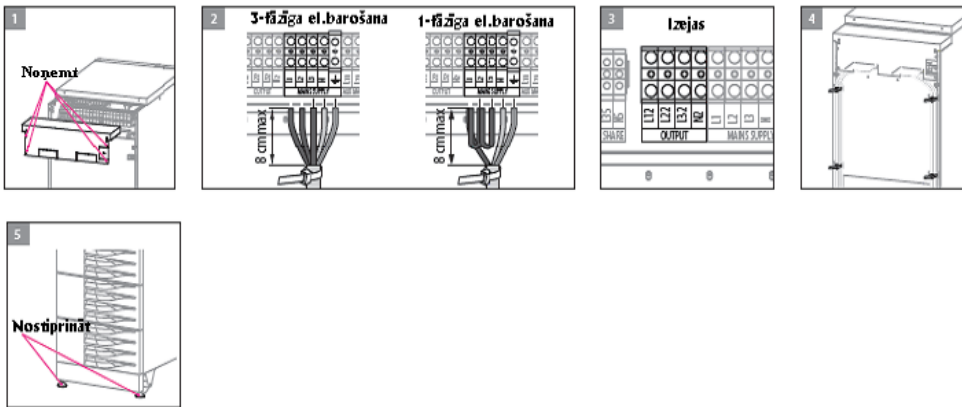
Modelis S-M



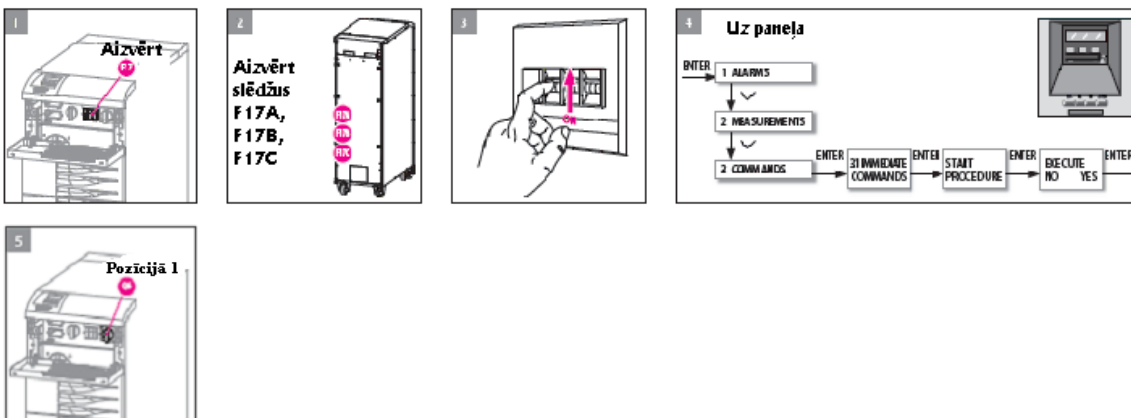
## Modelis T



## 5. UZSTĀDĪŠANAS PROCEDŪRA



## 6. PALAIŠANA



## 7. IZSLĒGŠANA

