

# MASTERYS

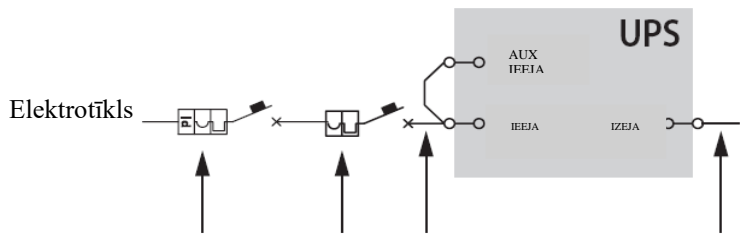
**MASTERYS IP**

10-40 kVA

ĪSA PIESLĒGŠANAS INSTRUKCIJA

# 1. ĪPAŠĪBAS

Rekomendētā ieejas aizsardzības ierīce



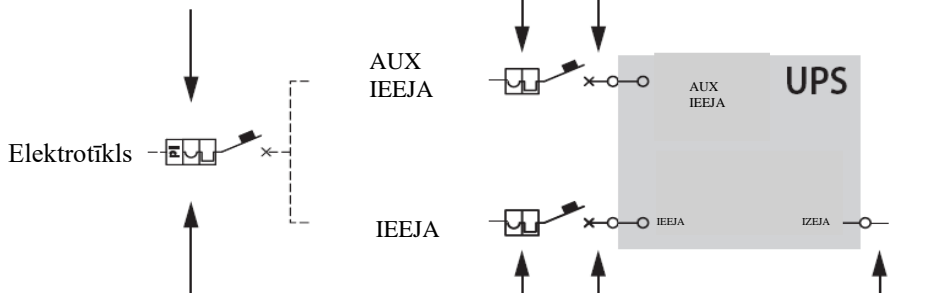
$I_{dn}^2$ (A)	$D^1$ (A)	$\emptyset$ (mm <sup>2</sup> )	UPS (kVA)	$\emptyset$ (mm <sup>2</sup> )
0,5	100	6÷35	10 3/1	16÷35
0,5	100	6÷35	15 3/1	25÷35
0,5	125	10÷35	20 3/1	35
0,5	32	6÷25	10 3/3	6÷25
0,5	32	6÷25	15 3/3	6÷25
0,5	40	10÷25	20 3/3	10÷25
0,5	63	16÷35	30 3/3	16÷35
0,5	80	25÷35	40 3/3	25÷35

<sup>1</sup>Aizsardzības klase

<sup>2</sup>Pieļaujama noplūdes strāva

Ja diferenciālais aizsardzības automāts tiek uzstādīts (neobligāts), tam jābūt ieliktam pirms automāta ieejas.

$D^1$ (A)	$\emptyset$ (mm <sup>2</sup> )	UPS (kVA)
100	16÷35	10 3/1
100	25÷35	15 3/1
125	35	20 3/1
32	6÷25	10 3/3
32	6÷25	15 3/3
40	10÷25	20 3/3
63	16÷35	30 3/3
80	25÷35	40 3/3



$I_{dn}^2$ (A)	$D^1$ (A)	$\emptyset$ (mm <sup>2</sup> )	UPS (kVA)	$\emptyset$ (mm <sup>2</sup> )
0,5	32	6÷35	10 3/1	16÷35
0,5	32	6÷35	15 3/1	25÷35
0,5	40	10÷35	20 3/1	35
0,5	32	6÷25	10 3/3	6÷25
0,5	32	6÷25	15 3/3	6÷25
0,5	40	10÷25	20 3/3	10÷25
0,5	63	16÷35	30 3/3	16÷35
0,5	80	25÷35	40 3/3	25÷35

<sup>1</sup>Aizsardzības klase

<sup>2</sup>Pieļaujamā noplūdes strāva

# 2. DROŠĪBA

- 2.1. Moduli drīkst uzstādīt un aktivizēt tikai kompetents tehniskais personāls, kurš ir socomec pilnvarots.
- 2.2. Modulim jābūt vertikālā pozīcijā visos apstākļos.
- 2.3. Sākumā savienojiet zemējuma vadu PE, pēc tam veiciet visus pārējos pieslēgumus.
- 2.4. UPS sistēmas ieejai ar 3/3 vai 3/1 versijām ir nepieciešamas 3 fāzes un nulle (3L+N)
- 2.5. UPS sistēmas ieejai ar 1/1 versiju ir nepieciešamas 1 fāze un nulle (1L+N)
- 2.6. Nepieslēgt izejas neitrāli pie zemes. UPS nepārveido ieejas neitrāli; izolējošo transformatoru nepieciešams izmantot, ja vajag atdalīt izejas neitrāli no tīkla neitrāles.



Uzmanību! Augstspriegums (melns/dzeltens)



Zemējuma kontūrs



Pirms UPS iekārtas izmantošanas, kārtīgi izlasiet lietotāja instrukciju

# MASTERYS IP

## 10-40kVA

Standarta bateriju svars (kg)

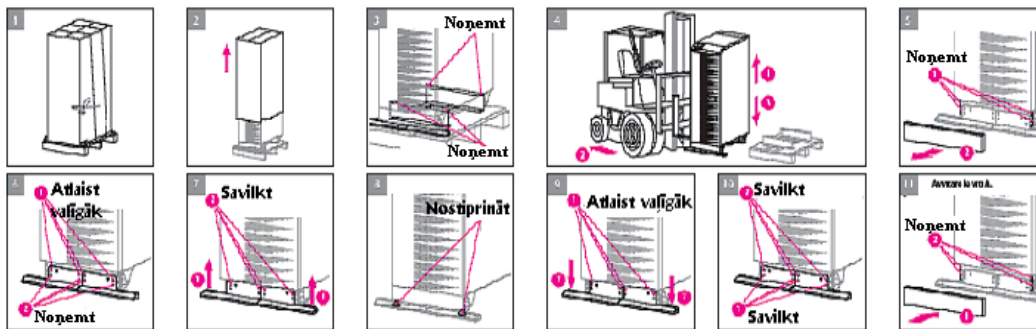
Modelis	Ieeja/Izeja	kVA	kg
MAS2IP110T+C1	3/1	10	300
MAS2IP115T+C1	3/1	15	310
MAS2IP120T+C1	3/1	20	350
MAS2IP310T+C1	3/3	10	330
MAS2IP315T+C1	3/3	15	340
MAS2IP320T+C1	3/3	20	380
MAS2IP330T+C1	3/3	30	400
MAS2IP340T-00	3/3	40	340 <sup>1</sup>

Bez baterijām - 1

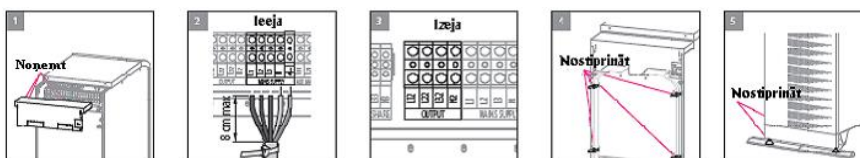
### 3. TRANSPORTĒŠANA UN PĀRVIETOŠANA

- 3.1. Iesaņojums garantē UPS stabilitāti transportēšanas un fiziskas pārvietošanas laikā. Pārvietojiet iepakotu UPS iekārtu iespējams tuvāk uzstādīšanas vietai.
- 3.2. UPS jāpārvieto vismaz diviem cilvēkiem.
- 3.3. UPS jābūt vertikālā pozīcijā visā pārvietošanas laikā.
- 3.4. Agregātam ir riteņi, kurus var izmantot, lai pārvietotu agregātu mazos attālumos.
- 3.5. Pārliecināties, ka grīda pietiekami izturīga, lai izturētu UPS un bateriju skapja svaru.

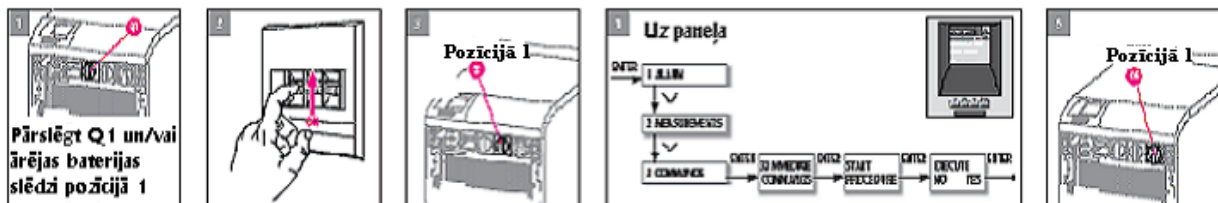
### 4. IZPAKOŠANAS PROCEDŪRA



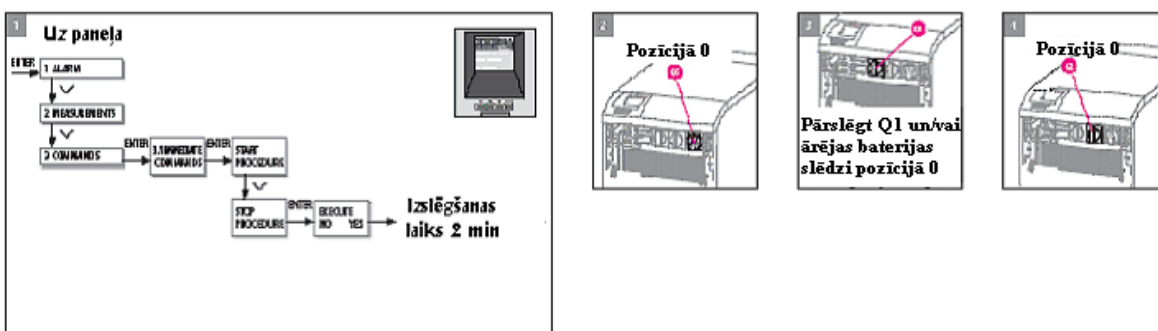
### 5. UZSTĀDĪŠANAS PROCEDŪRA



### 6. PALAIŠANA



### 7. IZSLĒGŠANA



Atvērt izcīņa